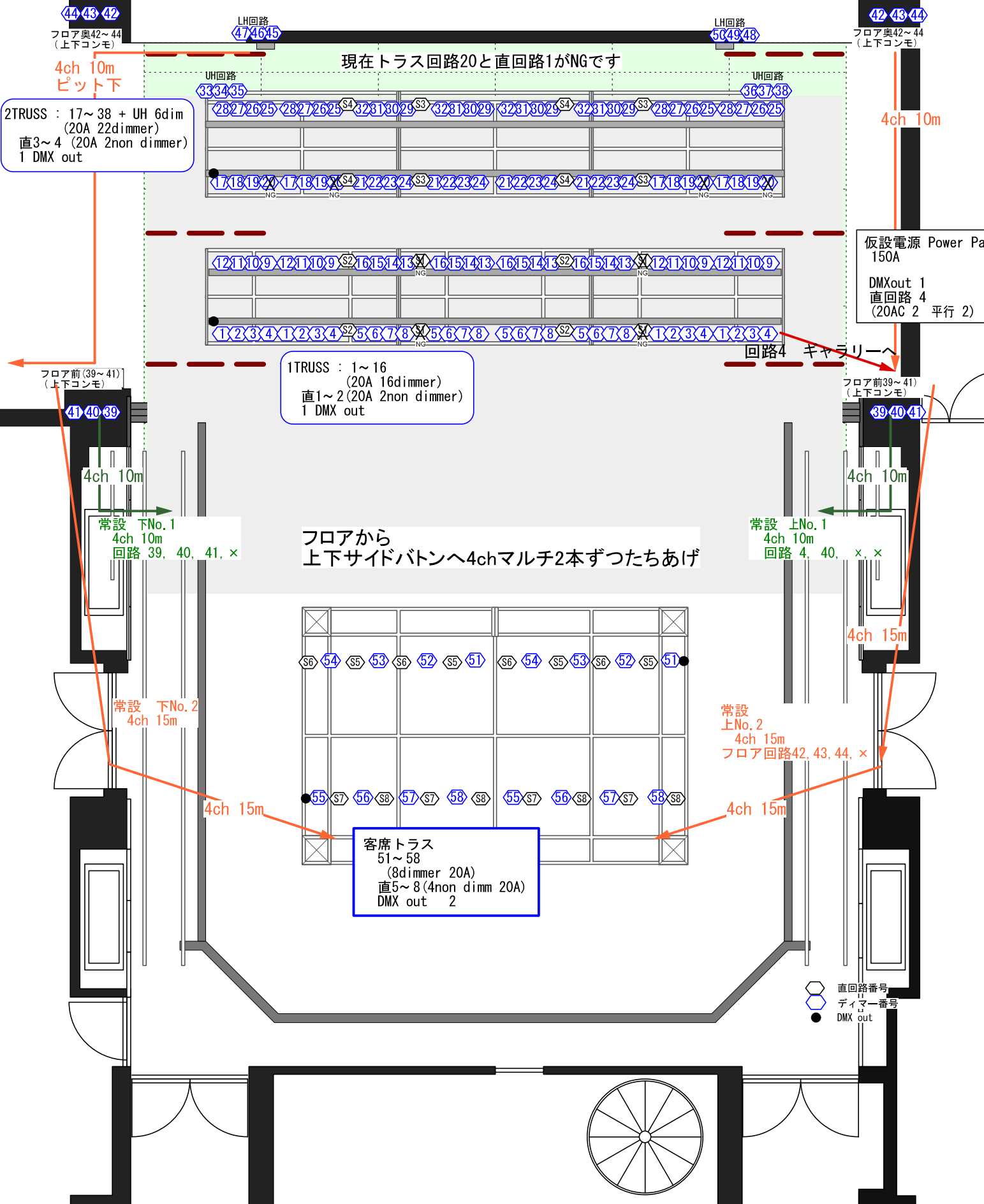


STAGE : 39~50 + LH 6dim
(20A 12dimmer)



2TRUSS : 17~38 + UH 6dim
(20A 22dimmer)
直3~4 (20A 2non dimmer)
1 DMX out

1TRUSS : 1~16
(20A 16dimmer)
直1~2 (20A 2non dimmer)
1 DMX out

客席トラス
51~58
(8dimmer 20A)
直5~8 (4non dimm 20A)
DMX out 2

仮設電源 Power Pane
150A
DMXout 1
直回路 4
(20AC 2 平行 2)

直回路番号
○
ディマー番号
●
DMX out

	1	2	3	4	5	6	7	8	9	10	11	12	13	14	15	16	17	18	19	20	
dim	53	54	52	7		33	34	35			32	31	30	29	28		17	26	27	25	
dim						36	37	38													
名前	凸 下					U H B					L C 1						バック パー 下		G O B O 下		上
F																					
PC	1	1	1	1																	
M											1	1	1	1	1						
N																	3	3			
SF																			1	1	
他																					

	21	22	23	24	25	26	27	28	29	30	31	32	33	34	35	36	37	38	39	40	
dim	39	4	2	3	9	12	18	19	15	22	14	23	41	44	56	55	57		51	58	
dim																					
名前	ナ メ 前 下								◎ A 前		◎ B 奥		F R 下		C L 上					客 電 1	2
F									3	3	3	3								1	4
PC																					
M	2	2	2	2	1	1	1	1							2	2	2				
N																					
SF																					
他													3	3							

	41	42	43	44	45	46	47	48	49	50	51	52	61	62	63	64	65	66	67	68	
dim	1	5	6	8	10	11	13	16	21	24	40	63	45	46	47	48	49	50	42	43	
dim																					
名前	1 ト ラス 予 備								2 ト ラス 予 備		ミ ラー あ て	ミ ラー ポ ール	フ ロ ア (L H) 下 1	2	3	フ ロ ア (L H) 上 1	2	3		フ ロ ア 1	2
F																					
PC																					
M																					
N																					
SF																					
他											2	1									

	101	102	103	104				111	112	113	114	115									
add	211	221	231	241				111	121	131	141	151									
名前	L E D p a r 1	2	3	4				D o t z 1	2	3	4	5									
F																					
PC																					
M																					
N																					
SF																					
他	1	1	1	1				1	1	1	1	1									

調光卓console	ETC Element2		1			
調光ユニット	58 x 2kw 調光 dimmer(不良NG1)		客席トラス 8 1トラス 16 2トラス 22(UH 6)			回路20 NG フロア12(LH 6)
dimmers	8 x 2kw直 non dimmed(不良NG1)		客席トラス 4 1トラス 2 2トラス 2			フロア 2 直回路1(1トラス)NG
	直回路利用の場合は要相談 ユニットの音響倉庫(楽器奥)					
灯体 spot			total	used	spare	comment(保管場所など)
	パーライト64 5M(黒)	Par64 500w CP62 black	16	16		
	パーライト64 5M(銀)	Par64 500w CP62 silver	12	11	1	
	パーライト64 5N(銀)	Par64 500w CP61 silver	20	18	2	倉庫
	パーライト64 5VN(銀)	Par64 500w CP60 silver	8	8		上下サイドバトン8台移動不可
	パーライト36 5M	Par36 500w black	7	0	7	
	フレネル FQH 500w	Fresnel 500w black	22	18	4	バンドアつき(with bandoor)
	フレネル DF 500w	Fresnel 500w black	5	5		客電(for House Light) 移動不可
	凸 CSQ 500w	PC 500w black	4	4		
	フレネル Qspot 1kw	Fresnel 1kw black	2	2		
	フレネル MF 1kw	Fresnel 1kw black	4	4		
	フレネル MS 1kw	Fresnel 1kw black	2		2	倉庫
	ETC ソースフォー26° 750w	ETC SF26 750w black	2		2	*レンズチューブ26° x 2 倉庫
	ETC ソースフォー50° 750w	ETC SF26 750w black	2		2	
	ミニブル1kw	mini brute light 1kw black	4	2	2	倉庫
	ストロボ	strobe light	1		1	倉庫
	アッパーホリゾンライト(130w3色4灯)#72#59#22 cycro sky 7.2m		4	4		色サイズ14cmx14cm
	ローアーホリゾンライト(130w3色4灯)#72#59#22 cycro ground 7.2m		4		4	色サイズ14cmx14cm舞台裏廊下
	LED par (100w Par64type)		4	4		
	LED par(35w Dotz Par)		5	5		
	クセノンピン700kw(ギャラリー設置) follow pin spot		2			ギャラリー設置
他オプション機材あり(要相談) 予備球は倉庫 球切れの際、切れた電球は事務所まで						
ケーブル cable	20AC - 20AC	2m	25		25	
		5m	29	3	26	常設 上下ギャラリー1 上手ピン1
		10m	4	1	3	常設 1トラス1
	20AC ふたまた(分岐)	2m	11	2	9	常設 1トラス2
	20AC ふたまた クロロ	1m	5		5	
	20AC みつまた(分岐)	3m	22	13	9	常設 上下ギャラリー3 客席トラス 5 2トラス2
	20AC 4ch マルチ	10m	9		4	倉庫
				5		常設仕込み図参照
		15m	5		2	倉庫
				3		常設仕込み図参照
	20AC マルチ延長用ケーブル3本セット		4セット			倉庫
	20AC - T変換		13			倉庫
	20AC - 平行変換		4			倉庫
	平行 - 20AC変換		8			倉庫
	DMX 5pin	3m	10	5	5	常設 2トラス
		6m	7	2	5	常設 2トラス
		9m	4		4	
		15m	3	1	2	常設 照明卓
	DMX 3pin		5	5		常設 2トラス 移動不可
	DMX変換	5-3変換	5	1	4	常設 2トラス
		3-5変換	4	1	3	常設 2トラス
アクセサリ	折リスタンド		6			倉庫
	三つ足スタンド		6			倉庫4 ギャラリー2
	ベース		10			倉庫
	ハンガー		134		36	倉庫
	シート枠		灯体数分			倉庫
	SFゴボ (Leaf Breakup Middle 77805, Blossom 7774)		各4			事務所
	SFゴボホルダー(Bサイズ)		4			倉庫
	SFアイリス(全閉)		1			倉庫
介錯棒(1段)			2			上手奥廊下